

11.拆卸和组装说明

11-1.拆卸

1

1) 将电池和电池盖从手机中取出。



2

1) 松开 4 处螺钉。
2) 从顶部处将后盖分离。

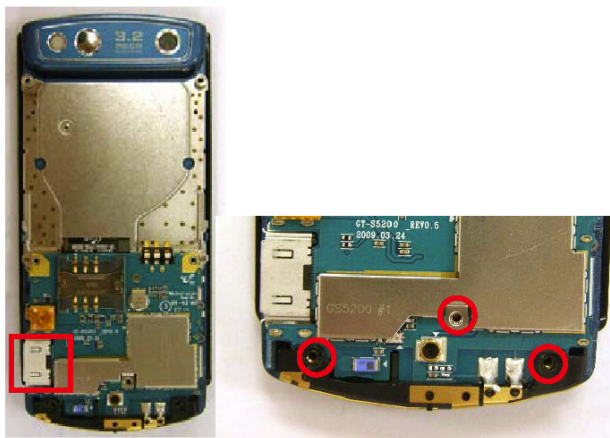


1) 小心不要划伤和损坏机体。

1) 请小心不要划伤和损坏机体。
2) 在拆卸过程中不要损坏到后盖。

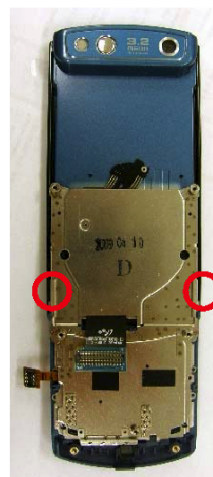
3

1) 松开 3 处螺钉。
2) 从主板上拆卸键连接器。
3) 从侧部组件上拆卸主板。



4

1) 向上滑动后，松开 2 处螺钉。



1) 小心不要撕裂或损坏到 LCD F-PCB。

1) 请小心不要划伤和损坏机体及滑盖组件。

<p>5</p> <p>1) 拆卸螺钉帽。 2) 松开 2 处螺钉。</p> 	<p>6</p> <p>1) 将下端取下。</p> 
<p>1) 请小心不要划伤和损坏机体。 2) 在拆卸过程中不要损坏到下端和 F-PCB。</p>	
<p>7</p> <p>1) 拆卸绝缘胶带。 2) 将主 F-PCB/摄像头 F-PCB 从 LCD 组件上拉出。</p> 	<p>8</p> <p>1) 取出摄像头/扬声器组件模块。 在左右两侧有 2 处锁扣。</p> 
<p>1) 使用扁平镊子将主 F-PCB 拉出。 2) 请小心不要划伤和损坏机体。</p>	

9

1) 从上部将 LCD 卸下。



10


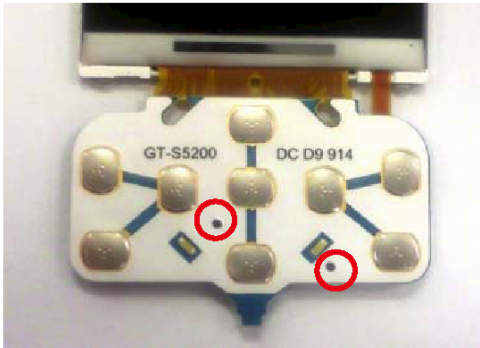
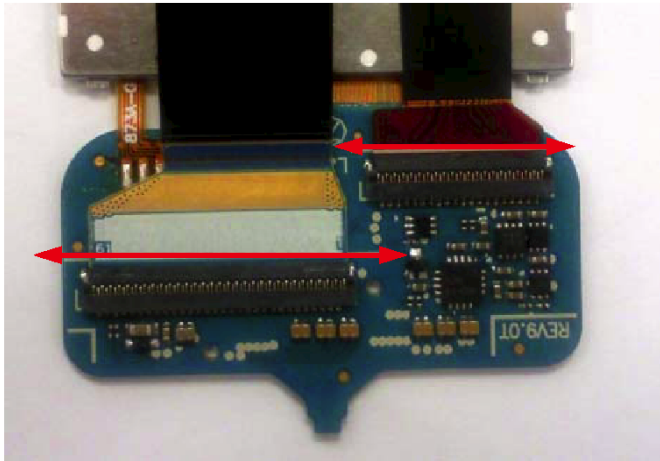
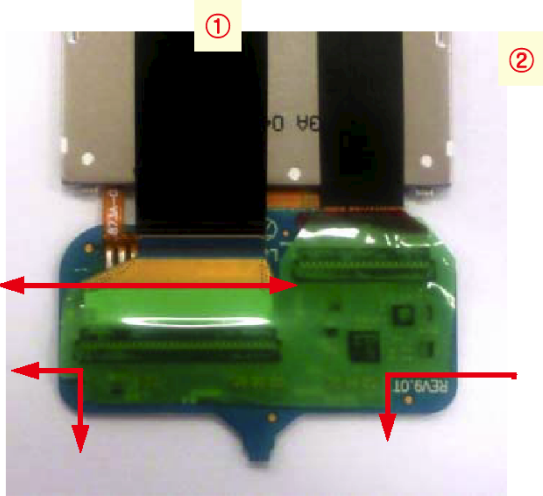
1) 从副键盘处将键盘卸下。



1) 请小心不要划伤和损坏到 LCD F-PCB 和副主板。

1) 在拆卸时要小心不要损坏到副主板。
2) 请小心不要划伤和损坏机体。

11-2. 安装

<p>1</p> <p>1) 安装键盘到滑片上端，这里有 2 个导孔。</p> 	<p>2</p> <p>1) 安装副圆顶片到 LCD 模块的副主板上。 -这里有 2 个导孔。</p> 
<p>1) 在安装过程中，请注意不要损坏到副主板 元件，不要划伤滑片上端和副主板。</p> <p>1) 请小心不要损坏到 LCD 元件。 2) 不要划伤滑片上部/副主板。 3) 如图示标记处正确插入 LCD。</p>	
<p>3</p> <p>1) 插入滑片 F-PCB 和摄像头 F-PCB。</p> 	<p>4</p> <p>1) 按照图示标记粘贴绝缘胶带。</p> 
<p>1) 小心不要划伤和损坏机体。 2) 小心不要撕裂或损坏 F-PCB。</p> <p>1) 小心不要划伤和损坏机体。 2) 小心不要撕裂或损坏 F-PCB。</p>	

7

- 1) 将 LCD 模块安装到上部。
- 2) 推动摄像头模块，并锁定锁扣。
-这里有两个锁扣。

1) 小心不要划伤和损坏机体。
2) 小心不要撕裂或损坏 F-PCB。

8

- 1) 将滑片 F-PCB 安装到前部孔中。

1) 小心不要划伤和损坏机体。
2) 小心不要撕裂或损坏 F-PCB。

7

- 1) 如图标记所示安装 2 个螺钉。
-1.4 * 3 (6001-001811)
-1.25~ 1.35 Kgf-cm
- 2) 安装两侧的螺钉帽。

1) 小心不要划伤和损坏机体。

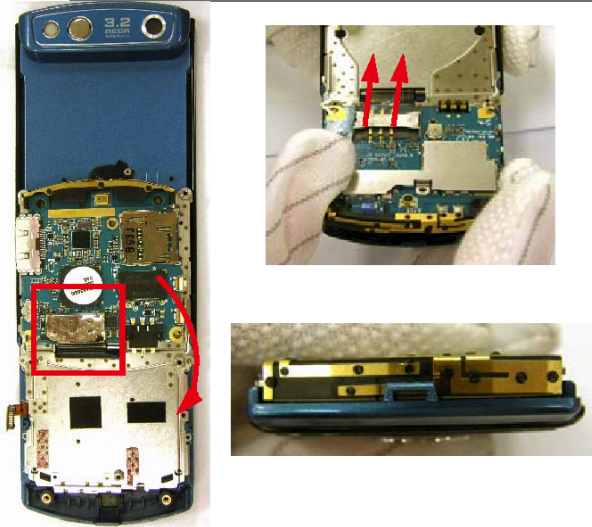
8

- 1) 如图标记所示安装 2 个螺钉。
-1.4 * 3 (6001-002261)
-1.25~ 1.35 Kgf-cm

1) 小心不要划伤和损坏机体。

9

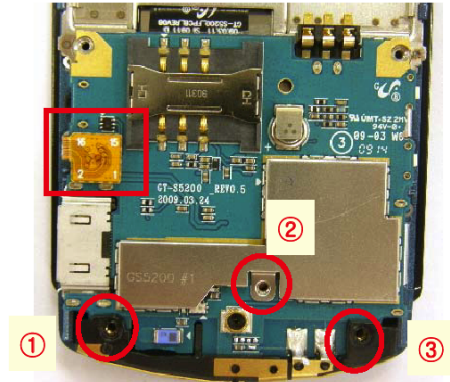
- 1) 向上滑动，F-PCB 与主板相连接。
- 2) 将 F-PCB 安装到前部小孔中。



- 1) 小心不要撕裂或损坏 F-PCB。
- 2) 检查天线和前部之间的间隙。

10

- 1) 键 F-PCB 与主板相连接。
- 2) 如图标记所示安装 2 个螺钉。
-1.4 * 3螺钉
-1.25~ 1.35 Kgf·cm



- 1) 小心不要划伤和损坏机体。

11

- 1) 安装后部。
- 2) 如图标记所示安装 4 个螺钉。
-1.25~ 1.35 Kgf·cm
-1.4*4 (6001-002005, 银白色)



- 1) 小心不要划伤和损坏机体。
- 2) 小心不要撕裂或损坏 F-PCB。

12

- 1) 将射频盖插入到小孔中。
- 2) 检查外观及其功能。



- 1) 请作最后的手機外观和性能的检查。