

#### 4. Средства программного управления

##### 4.1. Настройки программного обеспечения (ПО)



Установка для тестирования (GH99-36900A)



Тестовый кабель (GH39-01160A)



Тестовый кабель RF (GH39-00985A)



Адаптер (GH99-38251A)

## 4-2. Загрузка ПО

### 4-2-1. Требования для загрузки ПО

- 2 бинарных файла для загрузки в GT-E1125
  - E1125DXlxx.cla
  - E1125DXlxx.tfs

### 4-2-2. Предварительные запросы для загрузки

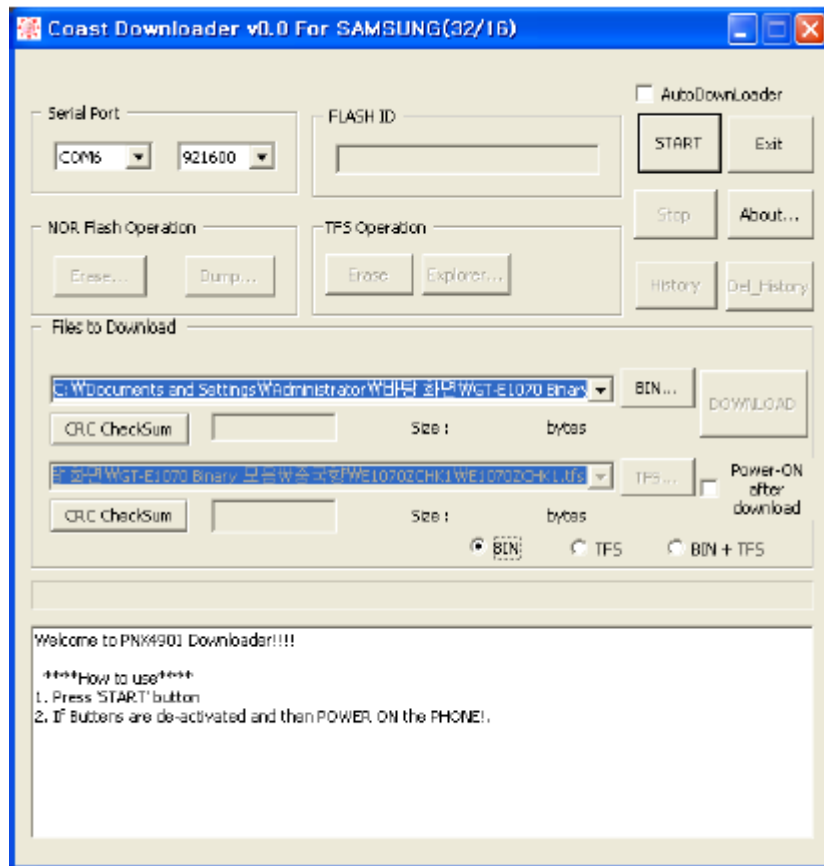
Программа загрузчик Downloader Program

[\(PNX4900\\_SEA\\_Downloader\\_v1.1\\_For\\_SAMSUNG\\_Lite.exe\)](#)

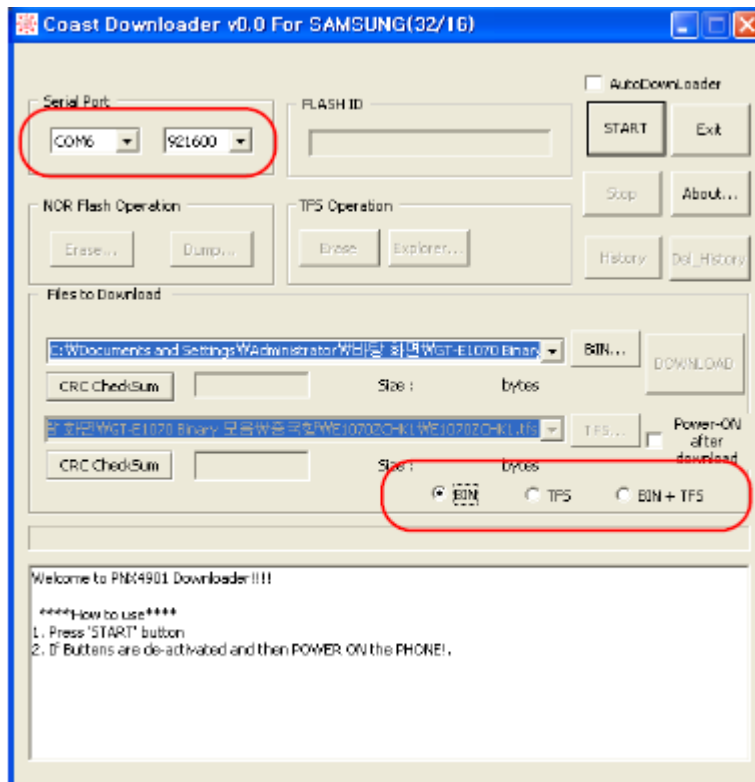
- GT-E1125 Мобильный телефон
- Установка для тестирования Jig BOX
- Кабель передачи данных
- Серийный кабель
- Бинарные файлы

### 4-2-3. Программа загрузки

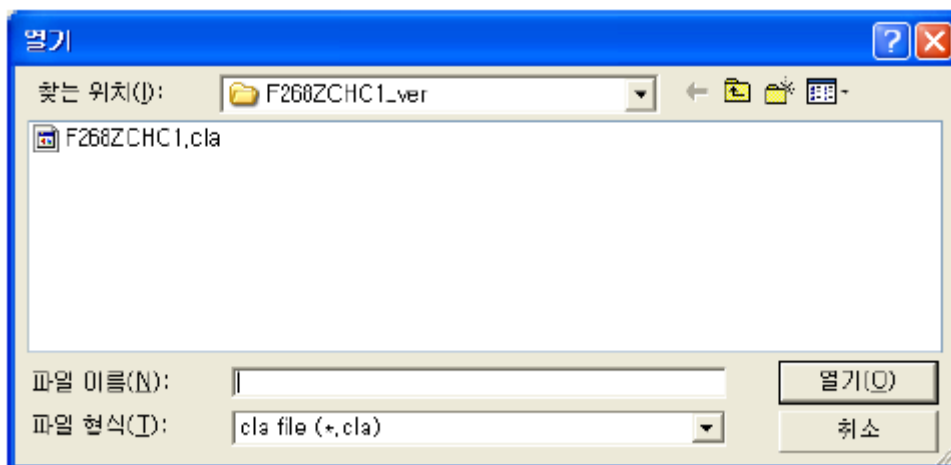
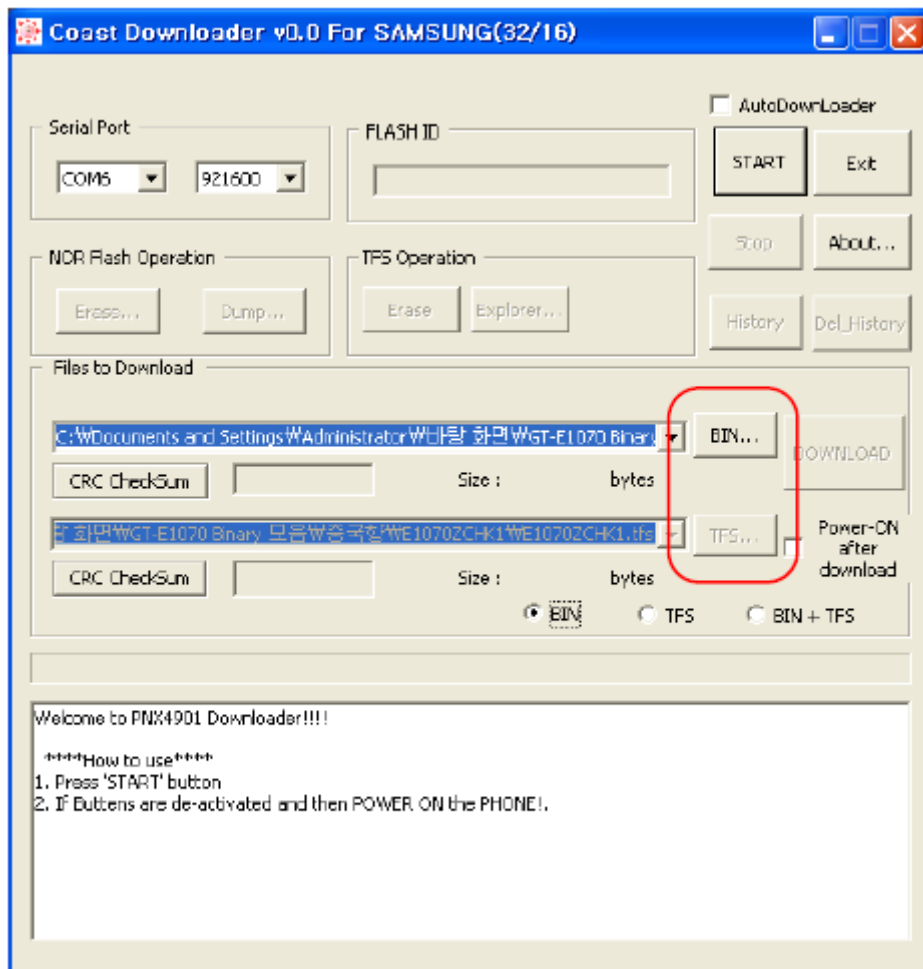
Запустите программу **PNX4900\_SEA\_Downloader\_v1.1\_For\_SAMSUNG\_Lite.exe**



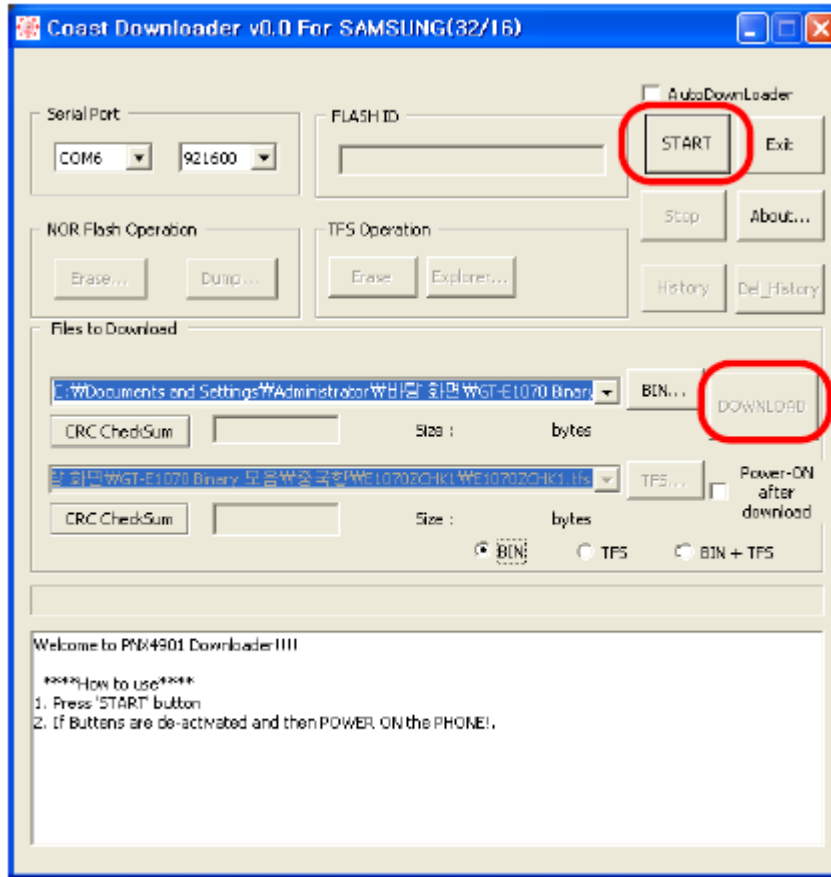
## 2. Выберите Port, Baud Rate и Mode.



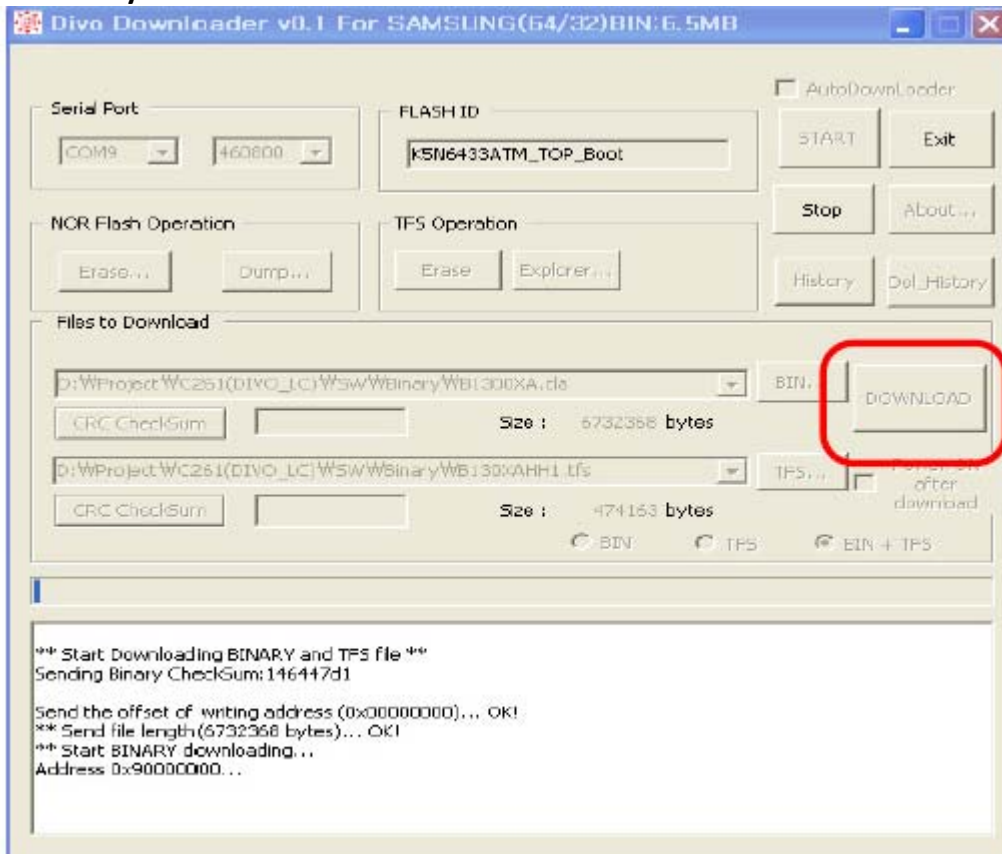
### 3. Выберите бинарные файлы, которые Вы хотите загрузить



#### 4. Нажмите кнопку «Start» и подключите гарнитуру



#### 5. Нажмите кнопку «Download»



**5. После завершения загрузки появится маленькое диалоговое окно с фразой “Установка завершена» (Download completed!)**

